

## шаг 1 • Запустить Space Client

Дважды кликнуть левой кнопкой «мыши» по иконке.



## шаг 2 • Ввести данные для входа

1\_ В окне аутентификации ввести учетные данные пользователя:

### Учетные данные

*Если имя пользователя или пароль для входа неизвестны, необходимо обратиться к системному администратору.*

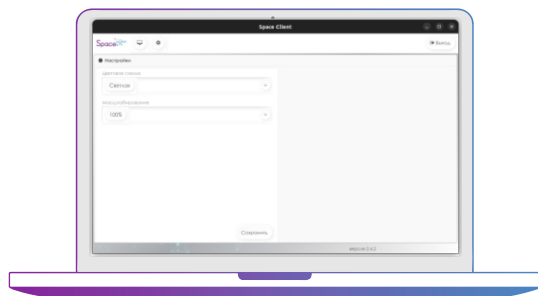
имя пользователя

пароль

2\_ Нажать кнопку **Войти**.

## шаг 3 • Настроить интерфейс

*Для удобства использования **Space Client** можно настроить интерфейс приложения.*



1\_ Нажать кнопку  **Настройки** в верхней части окна.

2\_ Выбрать настройки:

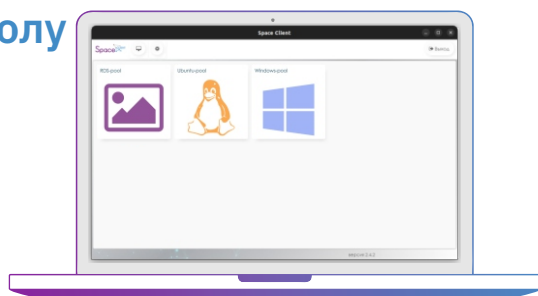
цветовая схема (выбрать из списка) – **светлая** или **темная**;

масштабирование (выбрать из списка): **100%**, **125%** или **150%**.

3\_ Нажать **Сохранить**.

## шаг 4 • Подключиться к рабочему столу

*После прохождения аутентификации в окне приложения будет представлен список удаленных рабочих столов, доступных для подключения.*

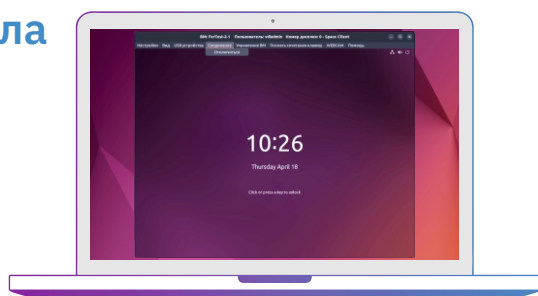


1\_ Нажать левой кнопкой «мыши» на выбранный удаленный рабочий стол.

2\_ Дождаться загрузки удаленного рабочего стола.

## шаг 5 • Отключиться от рабочего стола

*После выполнения необходимых работ на VM требуется корректно отключиться от нее и выйти из аккаунта в приложении **Space Client**.*



1\_ На верхней панели окна нажать **Соединение – Отключиться**.

2\_ В главном меню приложения **Space Client** нажать кнопку **Выход**.